



国立吉備高原職業リハビリテーションセンター

事業主・関係機関の皆様へ

休職者訓練(6ヶ月)のご案内

新たな技能を習得し、職場復帰を目指す休職者の職業訓練を実施しています

対象者：以下のいずれもあてはまる方

- ① 疾病、事故等で休職し職場復帰を目指している障害・難病のある方
- ② 復職するにあたり、新たな技能習得を必要としている方

募集期間：随時（いつでも応募可能です）

入所日：随時（いつでも入所可能です）

訓練期間：最長6ヶ月（実施期間は協議の上決定します）

受講料：無料（教材費等は実費を負担していただきます）

申し込み：国立吉備高原職業リハビリテーションセンター職業訓練部



実施例

職場復帰後の職務を想定した職業訓練を実施します。

高次脳機能障害者の一例

40代男性

脳梗塞により高次脳機能障害を受障。記憶力、注意力低下等を補完する代償手段の獲得と営業職から事務職への職種転換のため入校

訓練内容

- 体調の自己管理
- スケジュールの自己管理
- 補完方法の習得（定規・付箋・レ点チェック）
- OA機器の基本操作方法の習得
- 復帰後の事務職務（伝票入力等）を想定した技能の習得



視覚障害者の一例

30代女性

疾病により視覚障害を受障。視覚障害者用アクセス機器の活用方法を習得し、事務職務を円滑に行えるようにするため入校

訓練内容

- 拡大読書器の活用
- 画面読み上げソフト・画面拡大ソフトの活用
- 復帰後の事務職務（データ管理等）を想定した技能の習得



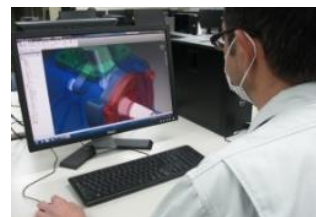
身体障害者の一例

30代男性

交通事故で身体障害（下肢機能障害）を受障。機械製造業務から機械設計業務への職種転換のため入校

訓練内容

- 機械の部品図・組立図の2次元CADによる設計・製図
- 3次元CADによるモデリング等に関する知識・技能を習得



お問い合わせ

〒716-1241 岡山県加賀郡吉備中央町吉川 7520（吉備高原都市）

職業訓練部 TEL：0866-56-9003 FAX：0866-56-7238

訓練の特長

疾病、事故等により受障し、休職中の方が復職するに当たり、新たな職業技能を習得することが必要となった際の訓練です。

受講生の障害状況やスキル、事業主のオーダー等を踏まえて所属する訓練科を決定し、訓練カリキュラムをオーダーメイドで設定します。そのため、復職後の具体的な職務を想定した訓練を行えることが特長です。

高次脳機能障害者の訓練例



補完方法の活用訓練



認知スキルトレーニング

視覚障害者の訓練例

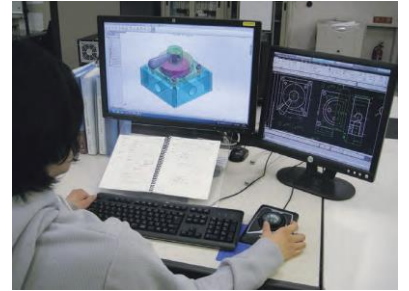


拡大読書器

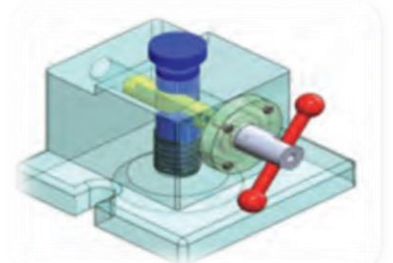


点字ディスプレイ

身体障害者の訓練例



機械CAD



3次元機械CADによる
3Dモデル図

寮の環境

※通所の方は、岡山駅発着の無料通所バスが利用できます。

障害特性に配慮し、手すりや点字ブロック、電動ベッドなどを設置しています。



寮入口



共用ラウンジ



浴室



居室（寮費は月額4,500円）



食堂（食費は朝食315円、昼食472円、夕食472円）

